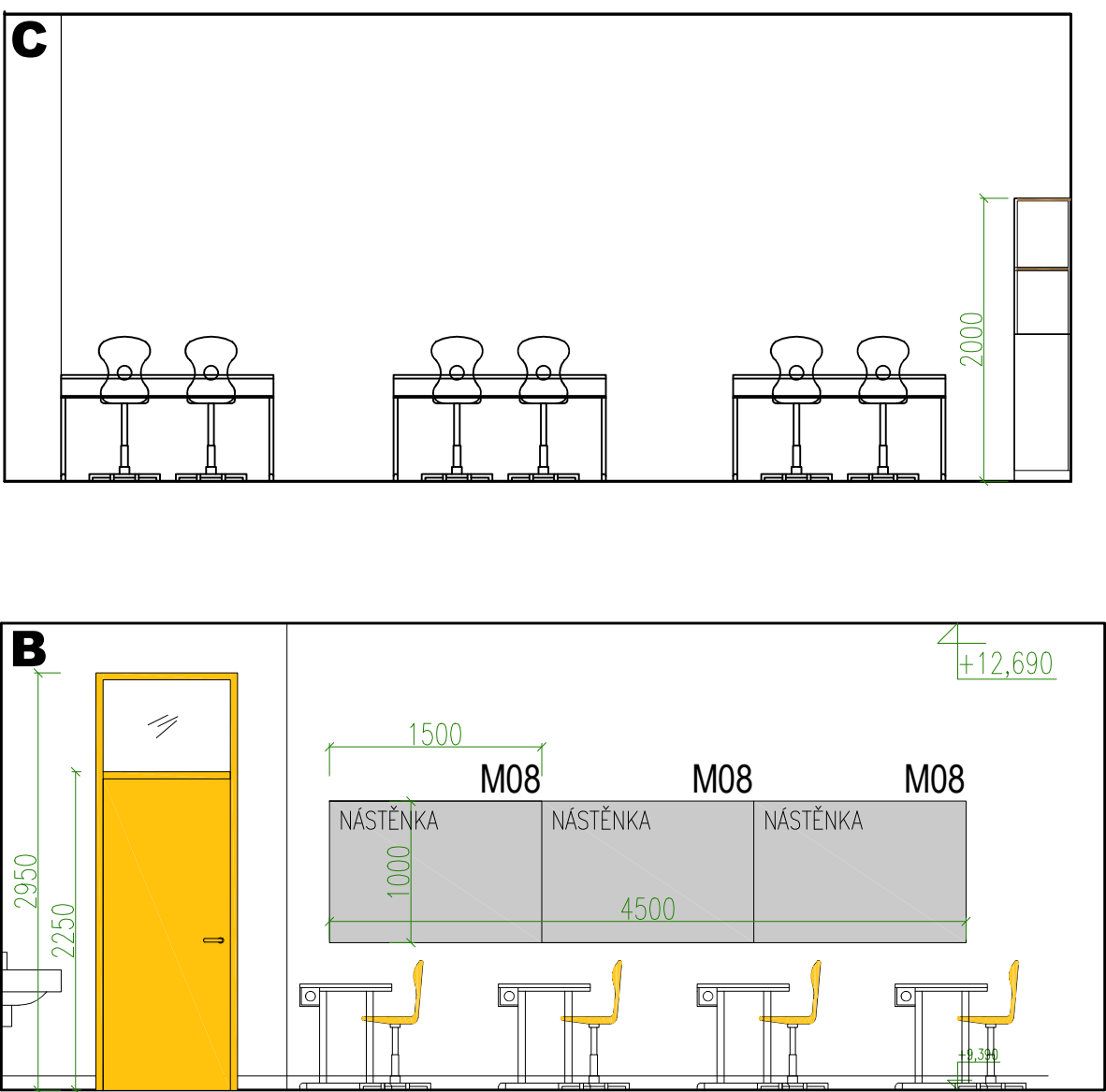
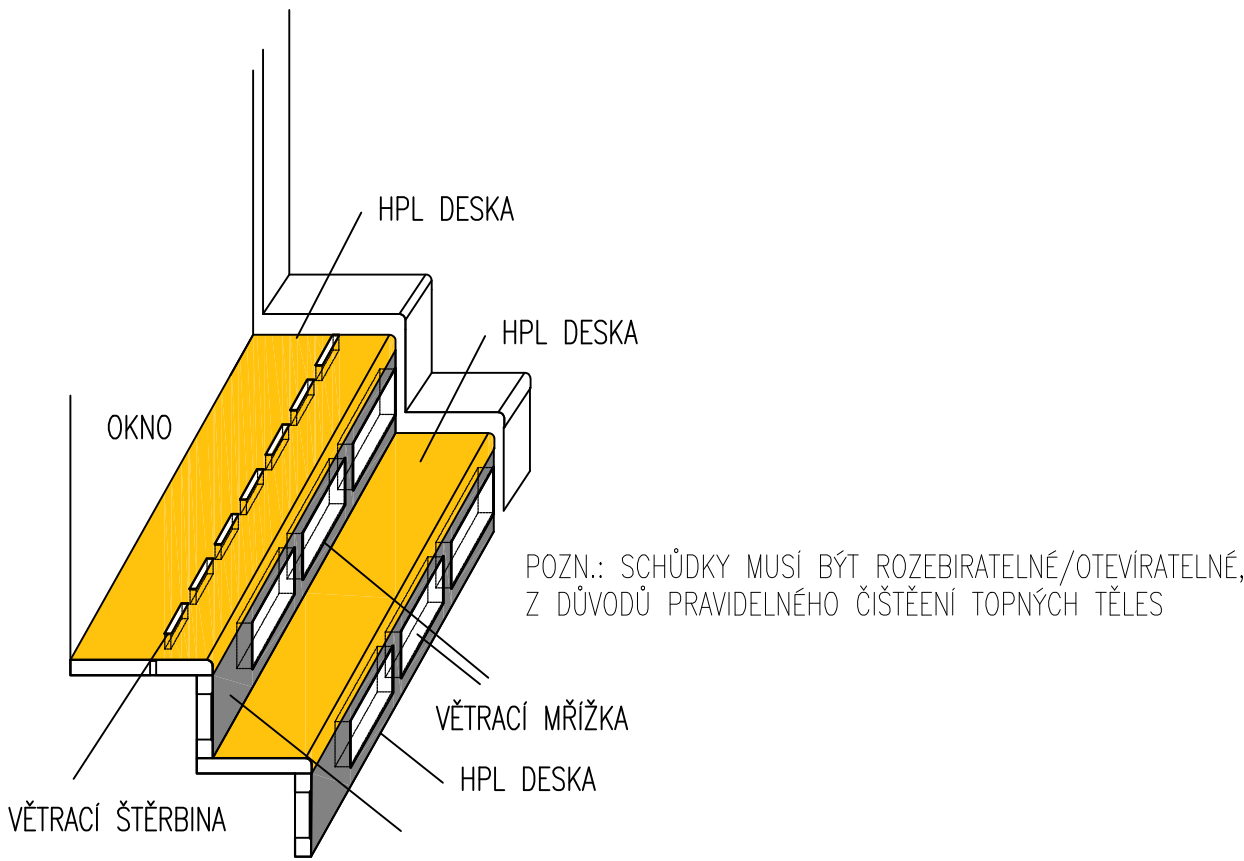
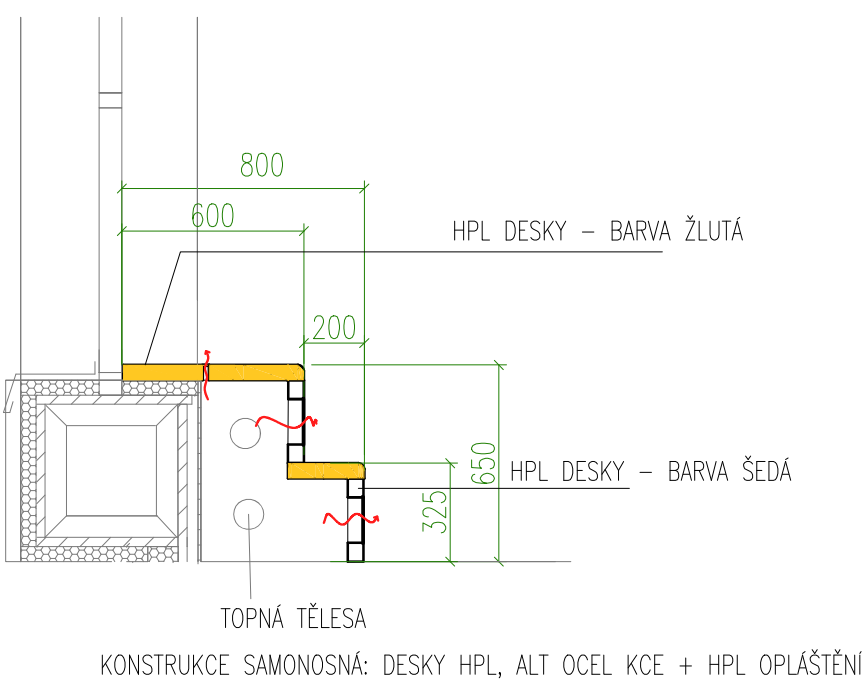
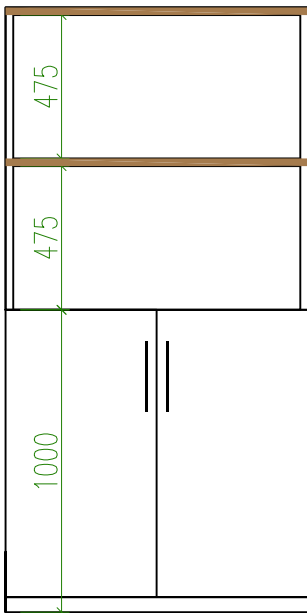
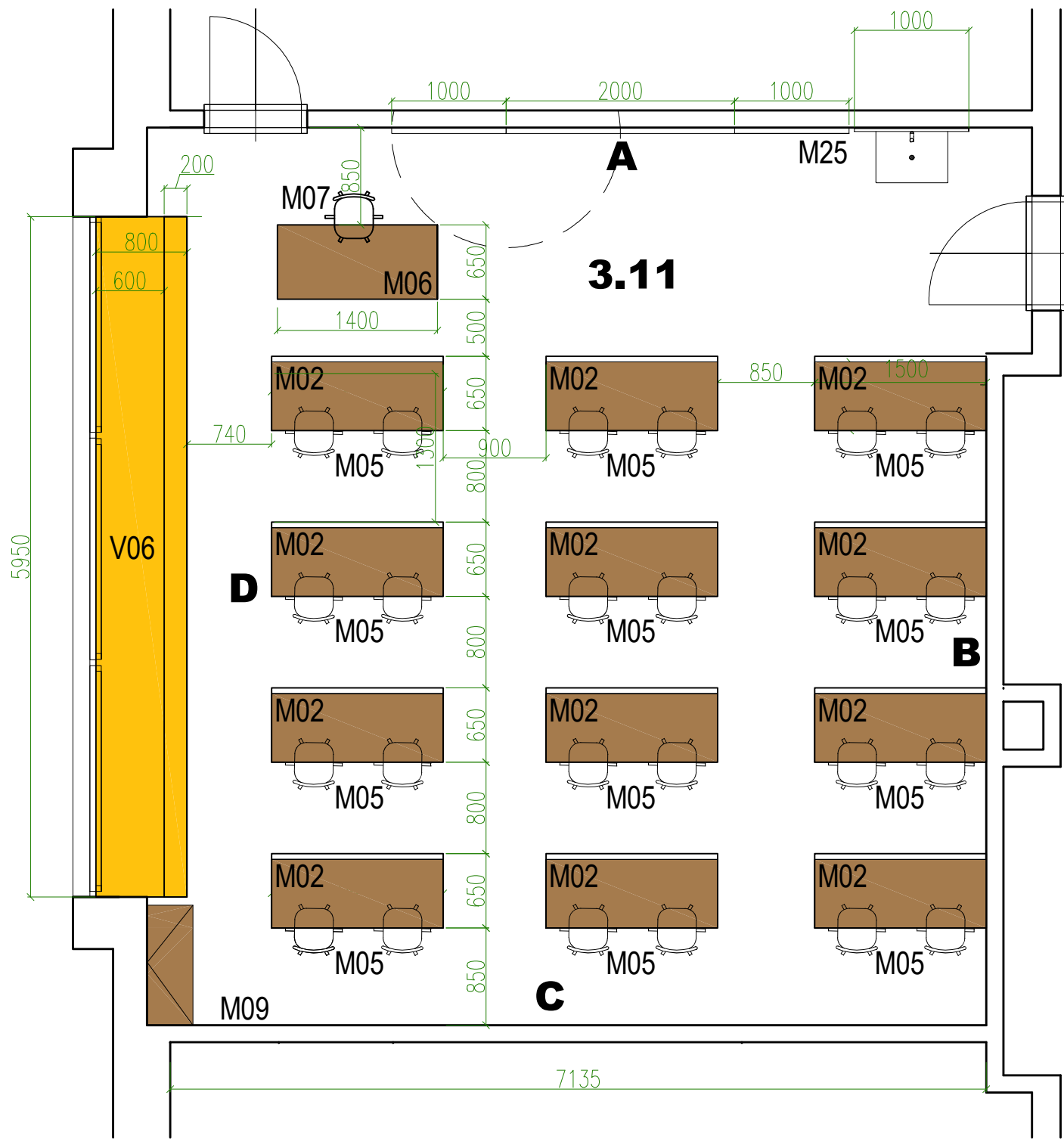


MÍSTNOST Č. 3.11 - JAZYKOVÁ UČEBNA

POHLEDY



PŮDORYS 1:50



POZNÁMKY:
Před započítím stavby musí být ověřena kompatibilitnost stolů, techniky a stavební přípravy, dle vybraných dodavatelů, a případně dorešeno výrobní dokumentací.
Tato dokumentace slouží pro účely PDS nejedná se o výrobní dokumentaci, rozměry je nutno na místě přeměřit. Jednotlivé materiály budou v rámci stavby vyzorkovány.

Vedoucí projektant:		Hlavní inženýr projektu:		Zodp. projektant dílu:		<div><div>PAM</div><div>ARCH</div></div>	
Ing.arch. Robert Ševčík		ing. Aleš Drlý		Ing.arch.Adéla Hýlová		kancelář : Ječná 29a, 621 00 Brno info@pamarch.cz, http:// www.pamarch.cz	
				bc.Gabriela Šardická			
Stavebník: MČ Brno - Slatina, Tilhonova 59, Brno Slatina 627 00						Formát: *A4	
Místo stavby: Přemyslovo nám.1, Brno Slatina						Datum: 01/2022	
Název stavby: Přemyslovo nám. 1 - vybudování nových učeben, rekonstrukce stávajících						Účel dokumentace: DPPS	
						Část: D	
Stavební objekt: SO 01						Díl: D.1.1 - AI	
Obsah:						měřítko: č. výkresu:	
Interiér 3.11						1:50 D.1.1-AI 10	